



Territoires Zéro Chômeur Longue Durée et TEZEA



Pipriac/St Ganton



Vendredi 25 Juin – visio pour APMA

Bruno Chaveron (Bénévole ATD – Ex-administrateur TEZEA)



Des associations fondatrices



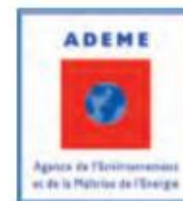
Des partenaires



Projet soutenu par



AG2R LA MONDIALE





<https://www.youtube.com/watch?v=sW8YAqXp4KA>

La démarche « Territoire zéro chômeur longue durée » à Pipriac et Saint Ganton 35 (Octobre 2019)



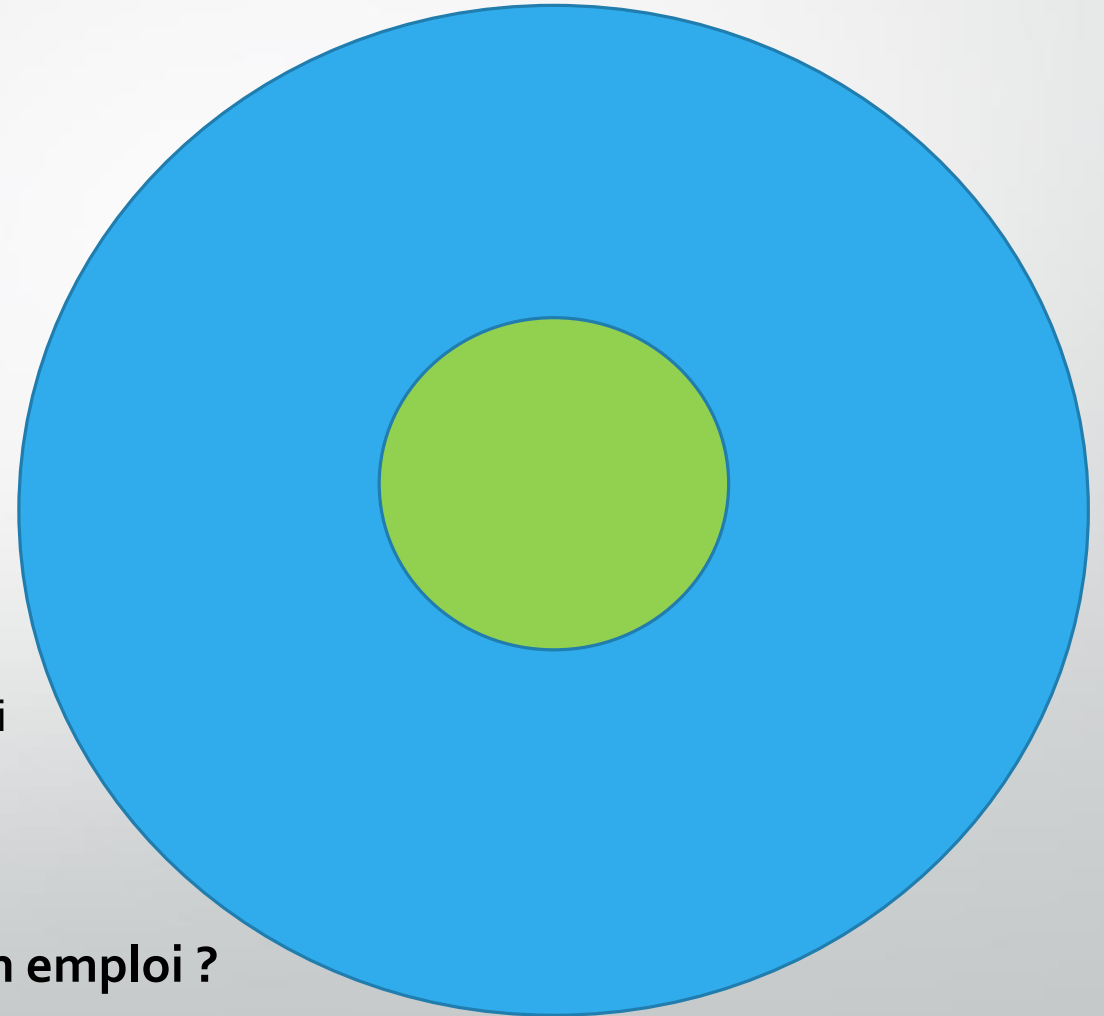
*Réseau d'échange d'expériences de
développement local durable entre collectivités*

Travail – Emploi

- Travail : Ensemble des activités humaines qui contribue à construire la société.
- Emploi : un contrat passé entre 2 parties en échange d'une rémunération

Il manque 2 à 3 millions d'emploi pour les personnes qui en sont durablement privées.

Enjeu: peut on transformer du travail en emploi ?



Territoires Zéro Chômeur de Longue Durée Convictions...

« Chacun a le devoir de travailler et le droit d'obtenir un emploi »

Préambule de la constitution française de 1946, repris dans celle de 1958

Ce n'est pas le travail qui manque.

Ce n'est pas les personnes volontaires qui manquent

Ce n'est pas l'argent qui manque (36Milliards = coût du chômage)

Genèse ...de 1995 à 2017

1995 : Patrick Valentin – Seiches sur Loire (Maine et Loire)

- Recense des travaux utiles non couverts par les secteurs marchands et non marchands
- Propose ces travaux à des chômeurs
- Demande la ré-affectation du coût du chômage

Mais 2 blocages:

- Pas d'expérimentation locale possible
 - 2003: Modification de la constitution
- Pas de réaffectation possible des coûts du chômage
 - 2016: Loi d'expérimentation de février

ATD Quart-Monde

(Agir Tous pour la Dignité Quart Monde)

1957: Création d'ATD par le père Joseph Wresinski

- A pour objectif l'éradication de l'extrême pauvreté et comme principe fondateur que ceux qui subissent cette situation doivent **être les premiers acteurs de leur propre promotion**.
- A toujours placé au cœur de son aspiration **l'emploi stable**, qui **apporte à l'individu et à sa famille dignité et sécurité d'existence**. Le Mouvement a engagé depuis ses débuts de nombreuses actions pilotes dans ce domaine.

2011: Rencontre de Patrick Valentin et ATD

Relance du projet :

- A partir de **petits territoires** < 10.000 habitants
- **Partir de chaque personne désirant travailler** et construire avec elle une entreprise et **un emploi durable** adapté à ses savoir-faire et à ses capacités.
- **Promouvoir une loi** pour la ré-affectation des coûts du chômage



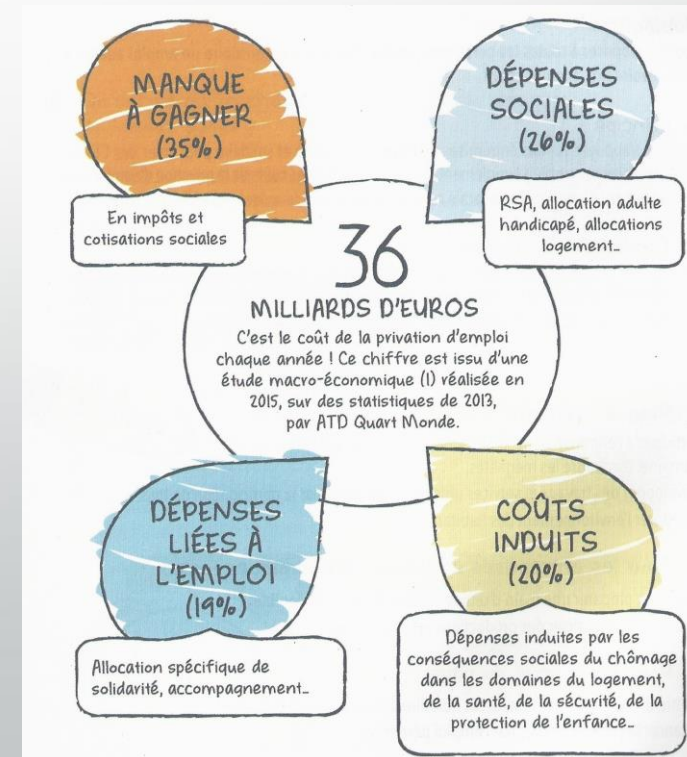
- Pays de Colombey-les-Belles et du Sud Toulinois (54)
- Entre Nièvres et Forêt (58)
- Mauléon (79)
- Pipriac et Saint-Ganton (35)

2014: Laurent Grandguillaume (député PS) constitue un groupe de députés pour évaluer et promouvoir le projet

2015 : Étude macro-économique sur le coût de la privation durable d'emploi

Février 2016

Adoption à l'unanimité de la loi



Mobilisation pour la loi

La 1^{ère} loi d'expérimentation territoriale contre le chômage de longue durée (29 février 2016)

+ Décret du 27 juillet 2016

10 territoires (< 10.000 habitants)

5 ans: Durée de l'expérimentation

Création d'Entreprise à But d'Emploi (EBE)

EBE vendra :

- des services/ productions non couverts par le secteur marchand ou non marchand
- sur le territoire



L'EBE proposera un emploi

- à toutes les personnes volontaires du territoire, privées d'emploi depuis plus de 1 an.
- en CDI
- rémunéré au minimum au Smic
- à temps choisi
- Adapté à leurs savoirs faire

Réaffectation des coûts du chômage vers l'EBE: En redéployant les dépenses sociales existantes (« activation » des dépenses « passives »), elle vise à ne pas générer de dépenses supplémentaires pour les collectivités.

un **comité local (CLE)** chargé du pilotage de l'expérimentation

18 mois avant les 5 ans : rapport d'évaluation

12 mois avant les 5 ans : comité scientifique étudie l'extension éventuelle

Principaux critères d'évaluation

Exhaustivité:

A-t-on proposé un emploi à toute personne volontaire ?

Création nette d'emploi:

Les emplois créés sont réellement supplémentaires ?

Ont-ils empiété sur l'activité des entreprises locales ou sur l'emploi public ?

Neutralité pour les finances publiques :

Les économies induites pour la collectivité par la reprise d'emploi des personnes sont-elles bien du même ordre que le montant versé à l'EBE ?



<http://etclid.fr/>

Le fonds a pour missions :

- **d'élaborer le cahier des charges de l'expérimentation** mentionné à l'article 3 de la loi susmentionnée ;
- **de proposer la liste des territoires retenus** pour mener l'expérimentation et des collectivités territoriales, établissements publics de coopération intercommunale ou groupes de collectivités territoriales participant à l'expérimentation, mentionnée à l'article 3 de la loi susmentionnée, d'approuver les modalités de fonctionnement du comité local créé sur chaque territoire retenu dans le cadre de l'expérimentation, mentionné à l'article 3 de la loi susmentionnée et de suivre la mise en œuvre de son programme d'actions;
- **de financer une fraction de la rémunération des personnes** embauchées dans les entreprises conventionnées et une fraction du montant de l'indemnité légale ou conventionnelle de licenciement lorsque celui-ci intervient dans les conditions prévues à l'article 6 de la loi susmentionnée ;
- **de signer les conventions** avec l'Etat, les collectivités territoriales, les établissements publics de coopération intercommunale, les groupes de collectivités territoriales, les organismes publics ou privés et les entreprises assurant la mise en œuvre de l'expérimentation sur ces territoires ;
- **de dresser le bilan de cette expérimentation.**



**EXPERIMENTATION
TERRITORIALE CONTRE LE
CHÔMAGE DE
LONGUE
DURÉE**

Conseil d'administration

Président: Louis Gallois

- Représentants de l'état (2)
- Organisations syndicales de salariés représentatives au plan national et interprofessionnel
 - CFDT, CFTC, CGT-FO, CFE-CGC, CGT
- Organisations professionnelles d'employeurs au plan national et interprofessionnel
 - CGPME, MEDEF
- Organisations professionnelles d'employeurs au plan national multiprofessionnel
 - UDES, UNAPL, FNSEA,
- Conseil national de lutte contre la pauvreté et l'exclusion sociale (CNLE)
- Conseil national de l'insertion par l'activité économique (CNIAE)
- Pôle Emploi
- Parlementaires
 - Christelle Dubos (Député), Philippe Mouiller (Sénateur)
- Conseil supérieur de l'économie sociale et solidaire (CSESS)
 - Hugues Sibille
- Personnalités qualifiées
 - Louis Gallois, Michel Davy de Virville, Patrick Lenancker
- Association des régions de France (ARF)
- Association des départements de France (ADF)
- Association des communautés de France (ADCF)
- Association des maires de France (AMF)
- Missions locales (UNML, CNML)
- Alliance Villes Emploi
- Commissaire du gouvernement
- Comités locaux territoires expérimentaux



EXPERIMENTATION
TERRITORIALE CONTRE LE
CHÔMAGE DE
LONGUE
DURÉE

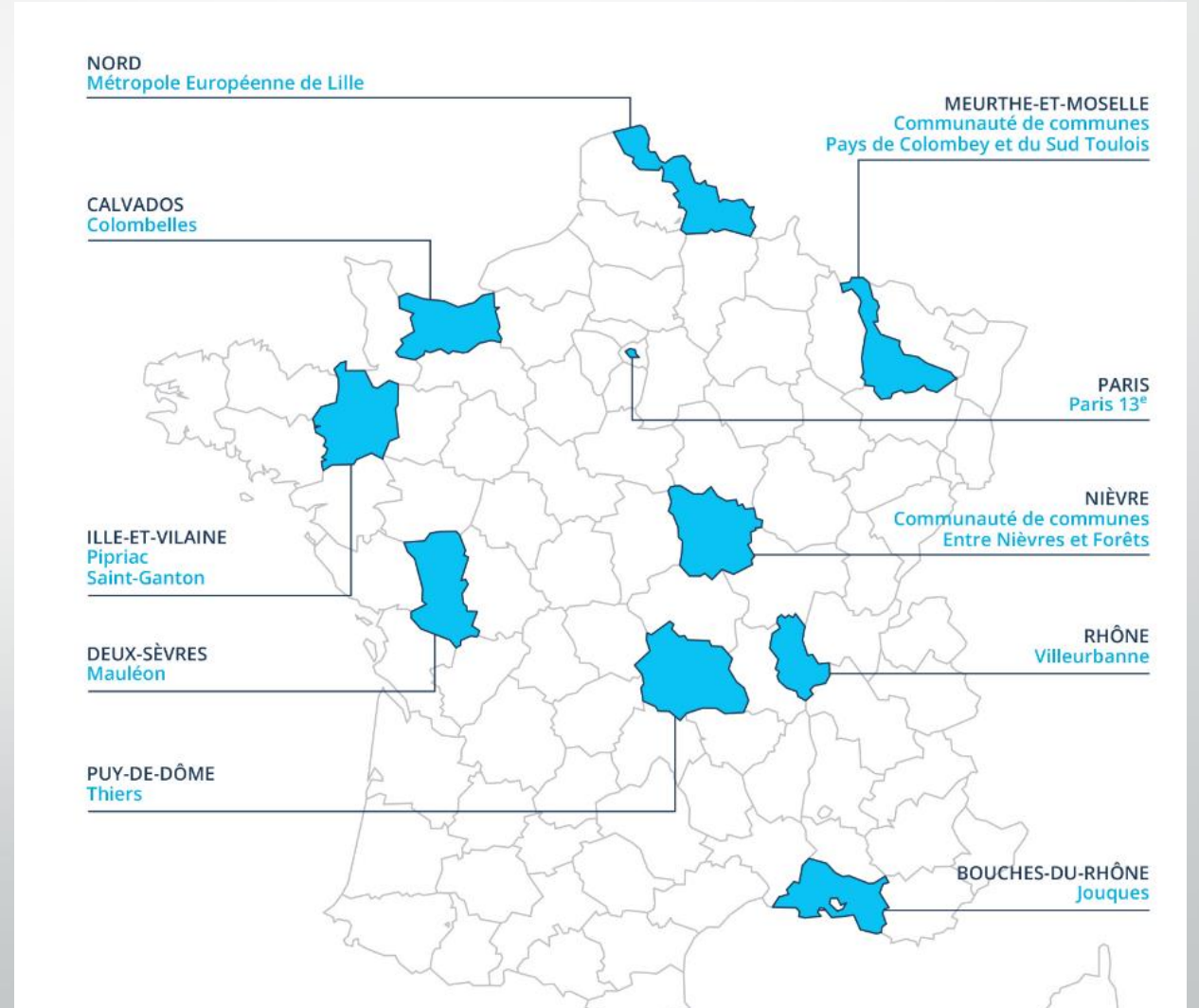
Sélection des 10 premiers territoires

D'août 2016 au 28 octobre 2016 :
42 dossiers de candidatures déposés

21 novembre 2016: sélection des 10 territoires

- 5 ruraux
- 5 urbains

**Les territoires non sélectionnés sont
invités à poursuivre les études afin d'être
opérationnels rapidement –
une association a été créée**



Equilibre économique...

Réaffectation du
coût du
chômage par
salarié
embauché en
CDI

+

Vente :
services
production

17800€ /an /Salarié à Temps plein

8000€ /an/Salarié à temps plein

Etat des lieux TZC - Novembre 2019

- Depuis 2016, 2 030 personnes privées durablement d'emploi ont été rencontrées.
 - 1 849 se sont déclarées volontaires:
 - 1 112 sont sortis de la privation d'emploi,
 - **770 embauchés par EBE**
 - 278 de manière indirecte, par la méthode de mobilisation inhérente au projet, avant même d'entrer en EBE
 - 64 personnes répondent à des situations différentes : départs en formation, retraites, décès, déménagements...
 - Durée de privation d'emploi: 53,9 mois
 - Age moyen : 44 ans
 - Niveau de formation: 5
 - Reconnaissance handicap: 21%.

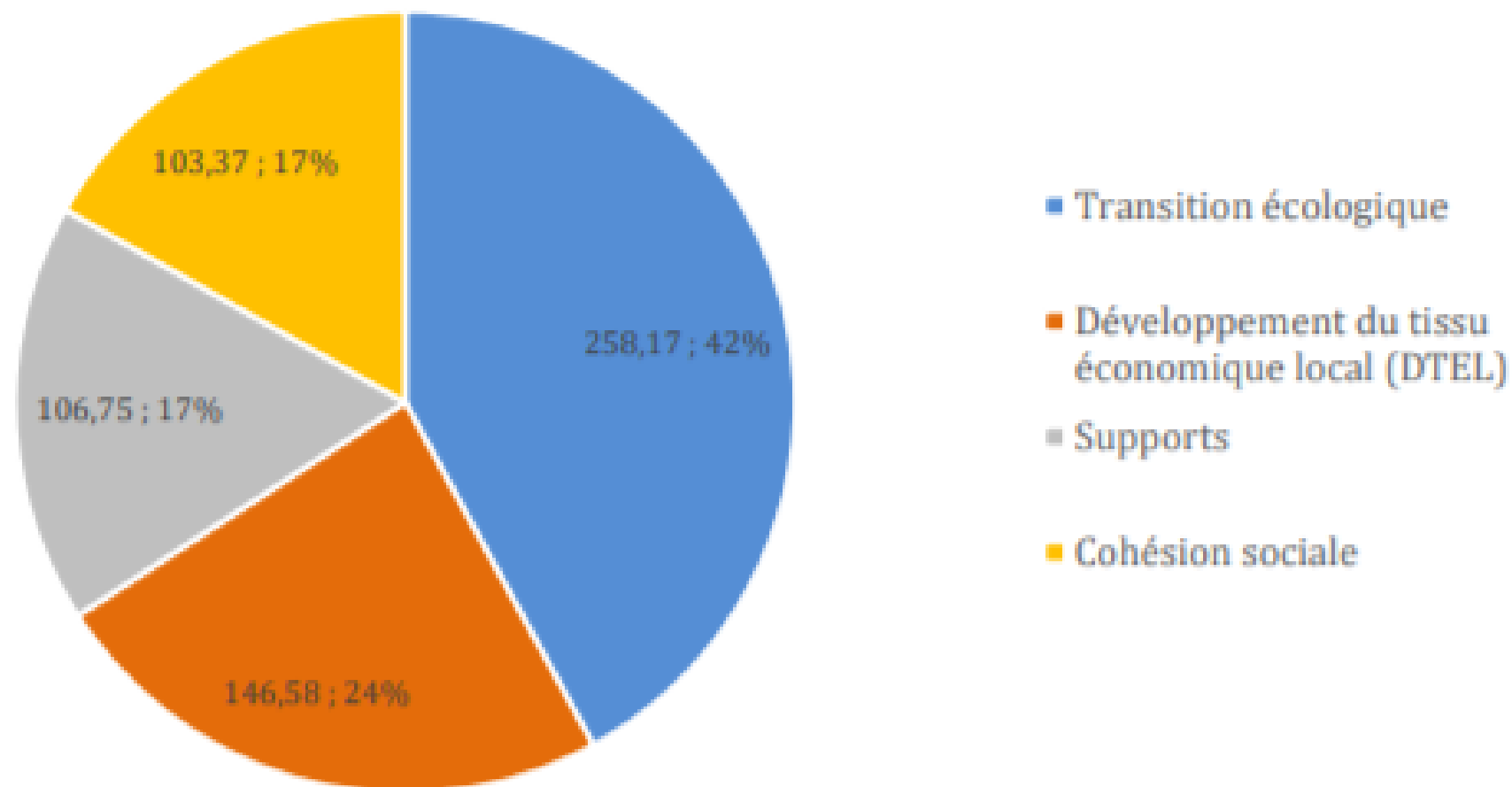
Situation des embauches au 30/11/2020

	Nombre de salariés conventionnés embauchés EBE depuis ouverture	ETP conventionnés		Total des emplois supplémentaires	
		ETP contractuel	ETP payé	Nombre de salariés non conventionnés	Nombre de Salariés conventionnés
JOUQUES (13) ELAN Jouques	63	39,23	36,83	1	45
COLOMBELLES (14) ATIPIC	83	65,82	59,13	4	72
PIPRIAC ET SAINT GANTON (35) TEZEA	108	61,54	49,70	6	74
PAYS DE COLOMBEY ET DU SUD TOULOIS (54) TEST / La fabrique	80	53,37	41,46	3	57
PAYS DE COLOMBEY ET DU SUD TOULOIS (54) Literie du grand Est / SCIC Laine en rêve	8	4,58	4,70	2	5
LOIRE NIEVRE ET BERTRANGES/PREMERY (58) EBE 58	115	79,17	71,81	4	85
METROPOLE EUROPEENNE DE LILLE - MEL (59) La fabrique de l'Emploi	150	94,86	73,92	6	108
METROPOLE EUROPEENNE DE LILLE - MEL (59) La Pioche	18	14,29	11,10	4	15
THIERS (63) Actypôles	86	75,76	66,21	6	78
THIERS (63) Inserfac	20	17,31	17,27	4	19
VILLEURBANNE SAINT JEAN (69) Emerjean	86	63,72	51,39	6	74
PARIS XIII (75) 13 avenir	70	40,63	31,059	7	52
MAULEON (79) ESIAM	101	64,13	48,54	3	74
TOTAL	988	674,41	563,119	56	758
				814	

**Total des emplois
au 30/11/2020 sur
les 10 territoires**

Source: ETZCLD

Répartition des activités par ETP



Pipriac /St Ganton

4150 Habitants

Pipriac: 3725 habitants
St Ganton: 425 habitants

Taux de chômage: 11,7% (2013 -Insee)

**44,8% des chômeurs sont de longue durée
(Pole Emploi - 2016)**

**187 demandeurs d'emploi Longue durée
(Pole Emploi-2016)**



312 établissements dont 84 avec salariés (Insee)

METHODOLOGIE : 4 phases

1- MOBILISER LE TERRITOIRE

- acteurs locaux politiques, économiques, institutions, associations, habitants,...
- Apporteurs d'activités potentiels

2- RENCONTRER LES PERSONNES PRIVEES D'EMPLOI

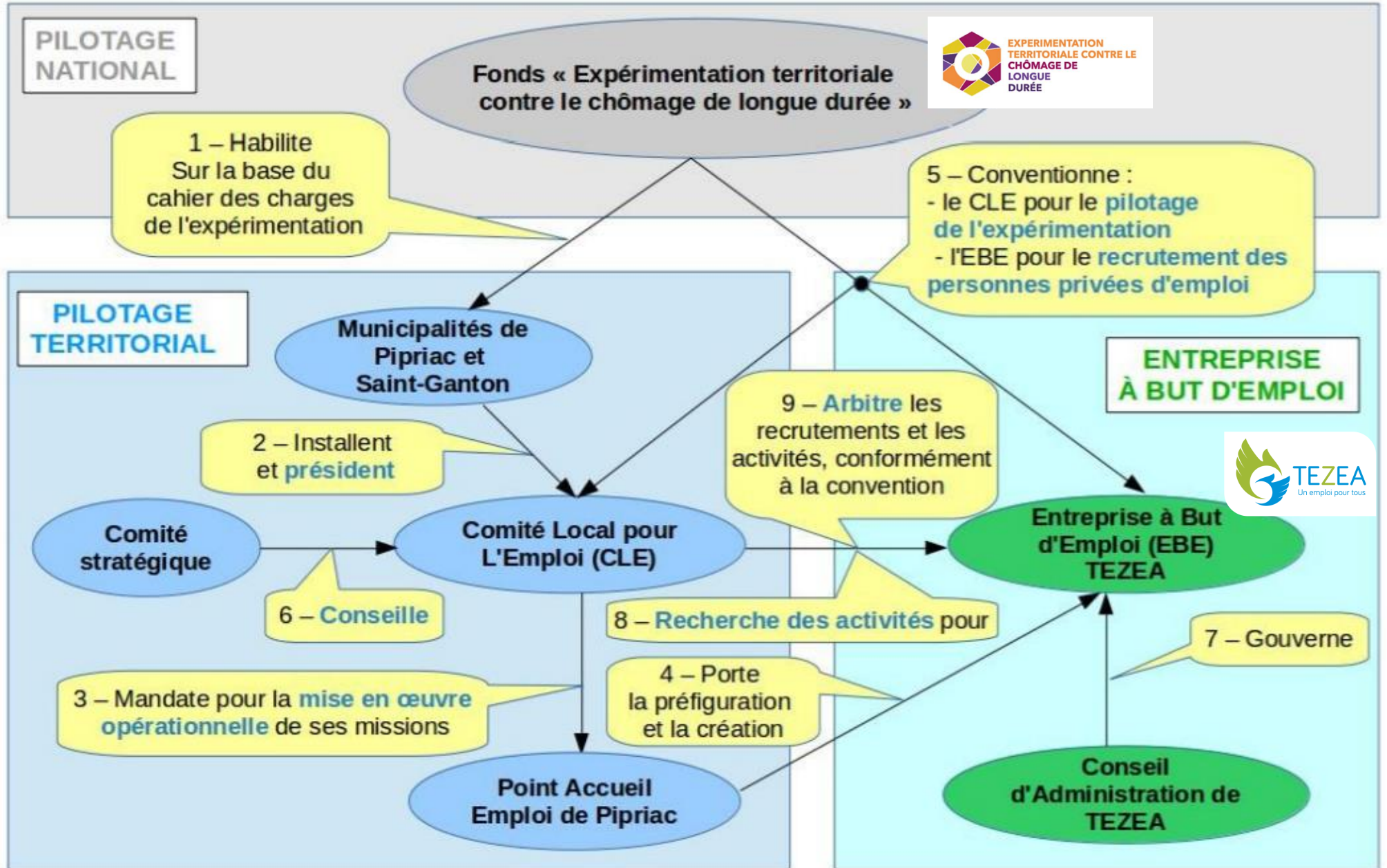
- Au-delà de Pôle Emploi.
- Volontaires
- Que savez vous faire ? , qu'aimez vous faire? Qu'avez-vous envie d'apprendre ?

3- RECHERCHER LES TRAVAUX UTILES

- Entreprises, municipalités, associations, habitants...

4 - CRÉER l'Entreprise à But d'Emploi (EBE)

Organigramme « Territoire zéro chômeur de longue durée »



Pilotage territorial

Comité Local pour l'Emploi (CLE)

Succède au Comité de Pilotage

- définit un programme d'actions:

- Identifie des activités économiques
- Apprécie l'éligibilité des personnes
- modalités d'information, de mobilisation et d'accompagnement des personnes
- Promeut le conventionnement d'entreprises

Présidé par les maires

- Membres de droits: Maires, ATD, EBE
- Acteurs économiques et associatifs
- Salariés de l'EBE
- Structures de l'Insertion Activité Economique
- Institutions :
 - (DIRECCTE, Pôle Emploi,
 - Communauté de Commune,
 - Département, Région
- Syndicats

Comité Stratégique

- Conseille le CLE
- Informe les acteurs institutionnels

Composé de tout acteur désirant apporter contribution
En septembre 2016:

- Député, Président PAE,
- Conseiller Départemental, Maires, Sous-préfecture,
- Direccte, Région, Département,
- AGEFIPH, CCI, CMA, CADES , CFDT, PAE



Pilotage de TEZEA

Association Fiscalisée – 20 octobre 2016

Conseil d'Administration:

- Collège Membres de droit (25% des droits de vote)
- Collège Clients (30% des droits de vote)
- Collège salariés (30% des droits de vote)
- Collège Membres de Soutien (15% des droits de vote)



Juin 2014 : Point Accueil Emploi + ATD proposent au maire de Pipriac /St Ganton

- Réunion avec une trentaine d'entreprises - Rencontres acteurs institutionnels
- Comité de pilotage , Comité stratégique
- Equipe projet piloté par Denis Prost (Chargé de mission ATD détaché auprès du PAE)

À partir de Novembre 2014 .. : Rencontres de 172 personnes durablement privées d'emploi

- 86 volontaires (35% > 50 ans , 55% de femmes)
- Les autres ont changé de situation – Aucun refus
- Recueil des savoir-faire et des souhaits

Mars 2015 ... : Collecte des travaux utiles non réalisés aujourd'hui

- Questionnaires – rencontres individuelles et collectives avec les acteurs locaux
- participation des chômeurs ... (5 rentrent dans le comité de pilotage)

2016: Embauche des 2 futurs directeurs + préparation des activités et de l'entreprise

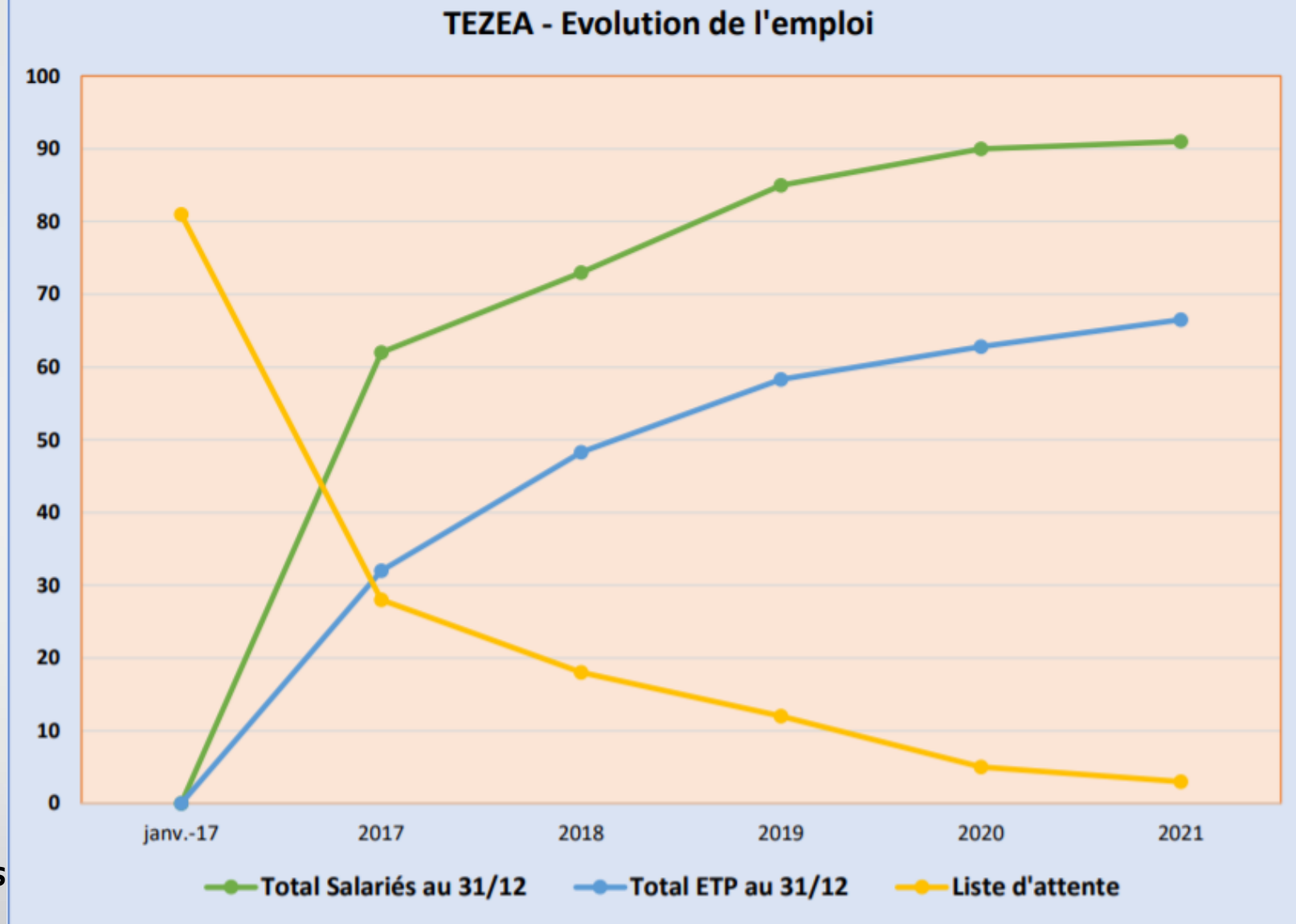
20 octobre 2016 : Création de l'Entreprise à But d'Emploi (EBE) : TEZEA

- **Association fiscalisée** - Conseil d'administration en collèges (Salariés, Entreprises, ...)
- formation, administration...

9 janvier 2017: Embauche des 7 premiers salariés

Au 31 décembre 2019:

- 101 embauches en CDI
- 78 salariés
- 66 ETP contractuels présents
- 19 embauches (2019)
- 11 départs de l'entreprise (2019)
- 1 suspension de contrats (embauche externe en CDI)



TEZEA – Domaines d'Activités



Recyclage, Démantèlement

*Métaux,
Pneus,
Cartons,...*



Sur-Cyclage

*Créa-Palettes,
Créa-Tissus,...*



Commerce, Négoce

*Recyclerie,
Epicerie,
Commerce
ambulant,...*



Métiers du bois

*Bois de
chauffage,
Piquets de
châtaigner*



Services et prestations entreprises/ particuliers

*Lavage
intérieur de
voitures, mise
à disposition,
prestations
pour Mairies ...*



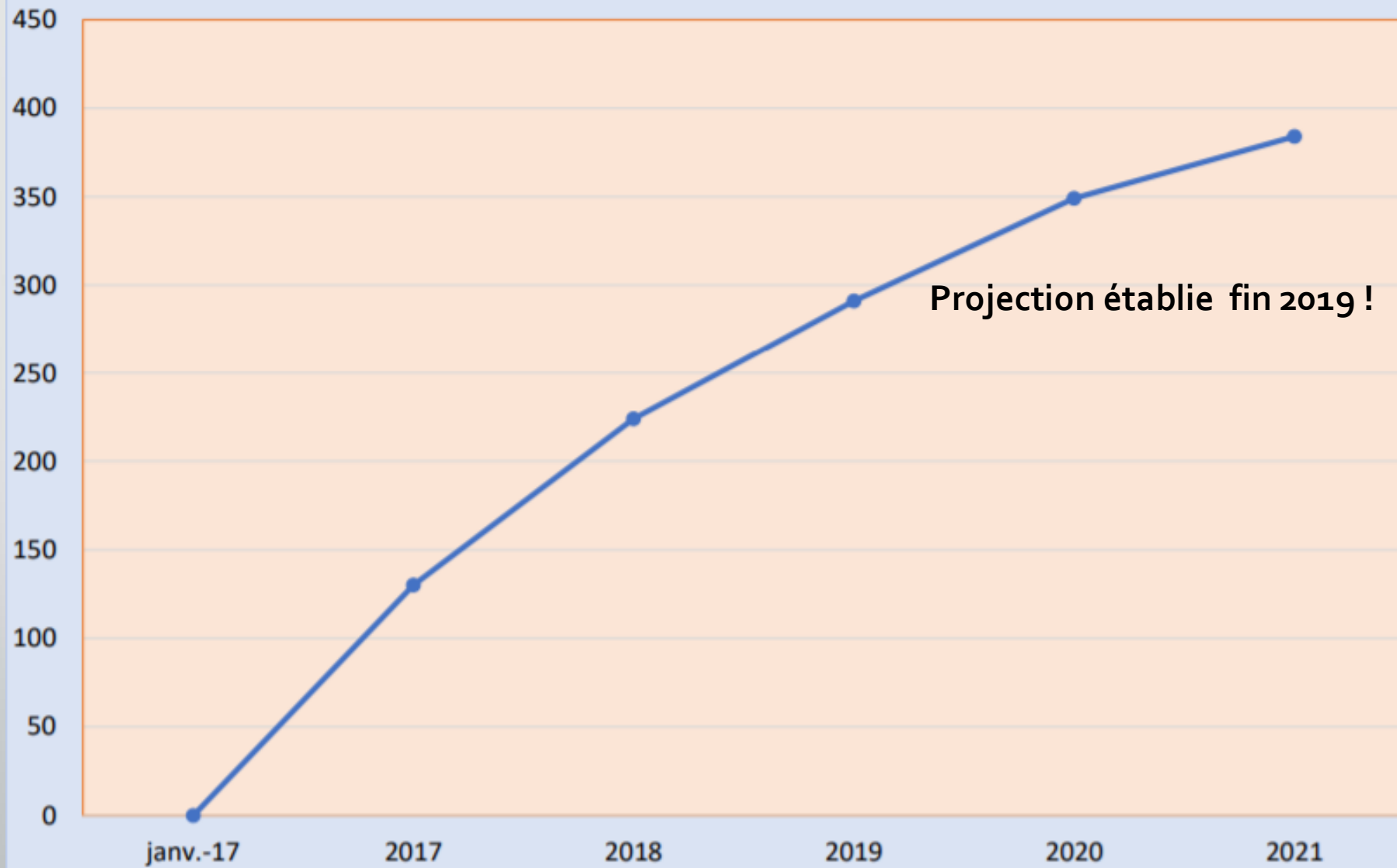
Sous- Traitance

*Blanchisserie,
Réparation de
palettes*

Pôle	Activité
Commerce/Négoce	Approvisionnement Recyclerie
	Epizea
	La Petite Camionnette
	Recyclerie
Conciergerie	Colis
	Locations Vélos
	Presta Divers Conciergerie
Démantèlement/Recyclage	Collecte / Tri Cartons
	Collecte / Tri Papier
	Démantèlement Huisseries
	Démantèlement Pneus
	Tri Métaux
Métiers Du Bois	Bois De Chauffage
	Piquets De Châtaigner
Services Et Prestations Territoriales	Mise À Disposition
	Presta Bâtiments
	Presta Espaces Verts
	Presta Médiation Prévention
	Presta Nettoyage
	Presta Nettoyage De Vehicules
	Presta Transports
	Presta Transports: Breizh Phenix
	Prestation Administratives
	Réparation Vélos
	Sous-Traitance
Légumerie	
Réparation Chariot Sncf	
Réparation De Palettes	
Supports	Entretien Et Aménagements Des Bâtiments
	Fonctions Support Et Temps Réunions
Sur-Cyclage	Créafête
	Créamétal
	Créapalettes
	Créatissus
	Ucycling

ACTIVITES de TEZEA

TEZEA - Evolution du chiffre d'affaire (k€)



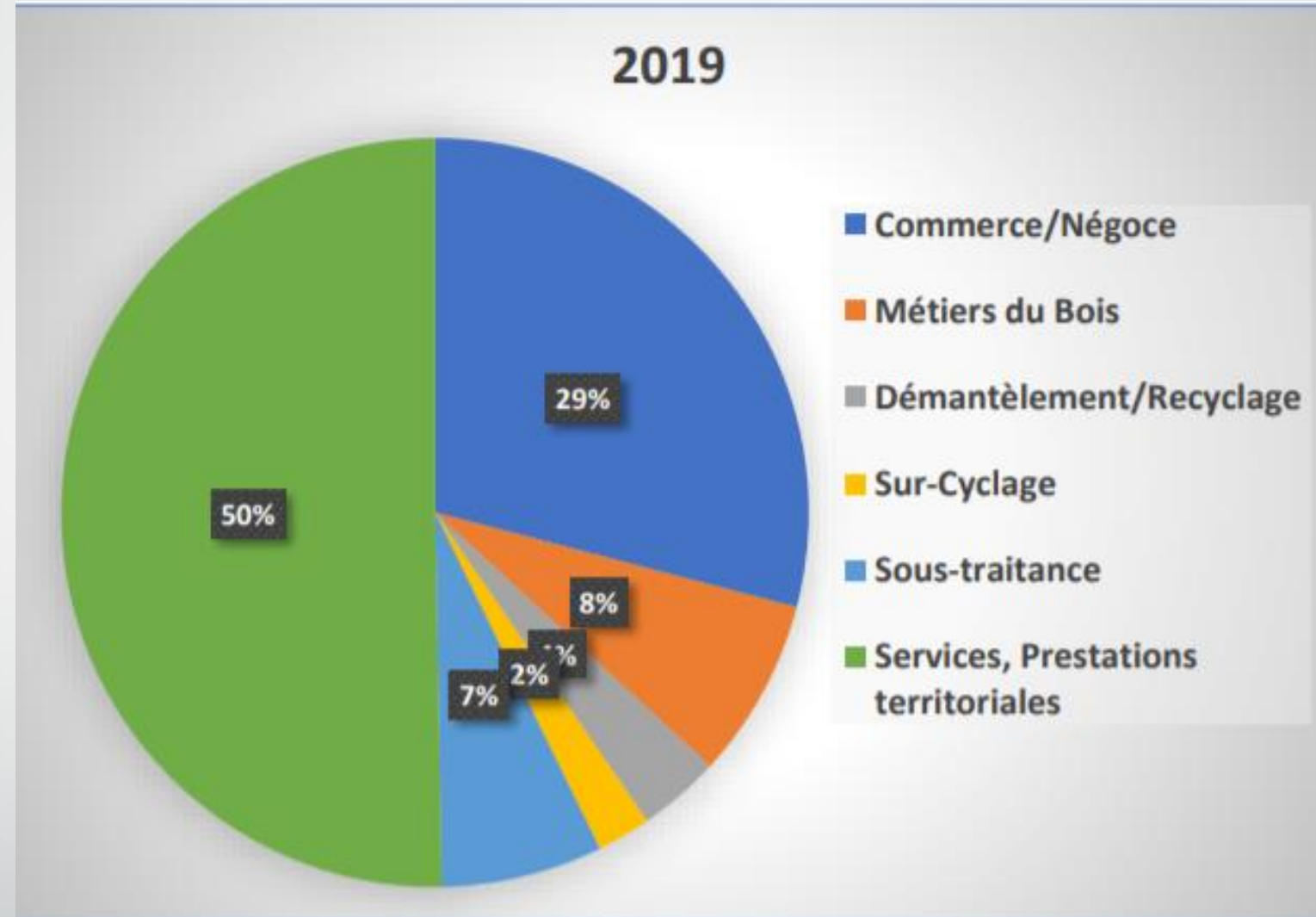
Ventilation du chiffre d'affaire

663 clients depuis 2018

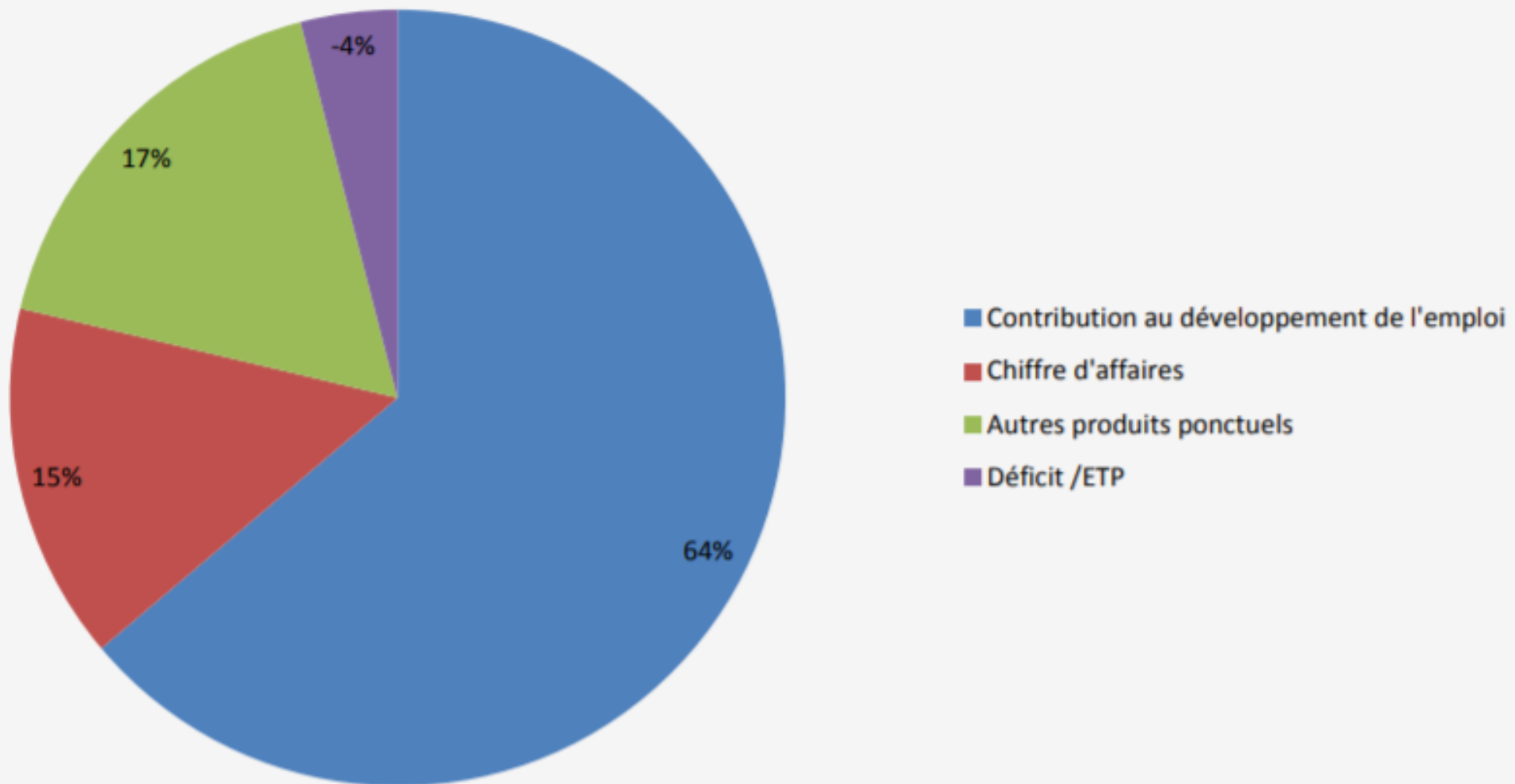
- 521 particuliers
- 100 entreprises
- 38 associations

6 400 € : chiffre d'affaires réalisé par chaque salarié « Equivalent Temps Plein » conventionné travaillé.
(4600€ en 2018)

19 300 € : Le montant de la contribution de l'Etat (17300€) et du Conseil départemental (2000€) par « Equivalent Temps Plein » en 2019.



Financement moyen d'un ETP au sein de TEZEA pour 2017





Difficultés

- **Locaux**
- **Investissements – Financements (fonds propres)**
- **Organisation de la multi-activité**
- **Gouvernance**
- **Productivité**
- **Qualification et autonomie des salariés**
- **Accompagnement des salariés**
- **Statut juridique**
- **Pression médiatique et politique**

Extrait du Rapport du comité scientifique - Avril 2021

Les salariés des EBE connaissent une sécurisation de leur trajectoire socioprofessionnelle

- Des chances de retour à l'emploi durable triplées pour les salariés des EBE

Un impact positif de l'expérimentation sur les conditions de vie des salariés des EBE au travers de multiples dimensions:

- Conditions matérielles, de santé et accès aux soins, de logement, de transport,..
- Une capacité accrue à se projeter et à renouer du lien social

Le management et la formation des salariés des EBE se professionnalisent

- La mise en place d'un encadrement intermédiaire à la légitimité parfois encore balbutiante.
- La formation des salariés, entre consolidation des compétences pour travailler au sein des EBE et préparation de l'avenir en-dehors des EBE;

Extrait Rapport du comité scientifique - Avril 2021

Le désengagement des CLE : un impact négatif fort sur les EBE

- En 2020, une dynamique de recrutement qui s'infléchit et se recentre vers des logiques plus sélectives

Le modèle économique des EBE montre des signes de consolidation progressive et résiste à la crise sanitaire.

- **Pilotage et organisation du travail** : la mise en place d'une division par pôles d'activité
- **La non-concurrence** : un concept difficile à appréhender et renégocié en continu avec les acteurs économiques locaux
- Des perspectives **d'équilibre financier** à moyen terme mises en place mais qui restent en partie pénalisées par le **manque de capitaux et de locaux**
- Crise sanitaire : mobilisation des salariés et redéploiement des activités

Les objectifs fixés aux structures (donner du travail à toutes les personnes privées d'emploi, non concurrence, impératif de dégager des résultats financiers) peuvent apparaître en contradiction entre eux et induire des tensions fortes au sein des structures, ce qui a contraint certaines EBE à des ajustements.

Paroles de salariés d'EBE...



https://youtu.be/WkdxoUd6_M4

Tzcld.fr

Avril 2021 :

10 territoires habilités

156 projets émergents



Qu'est-ce qu'un « projet émergent » ?

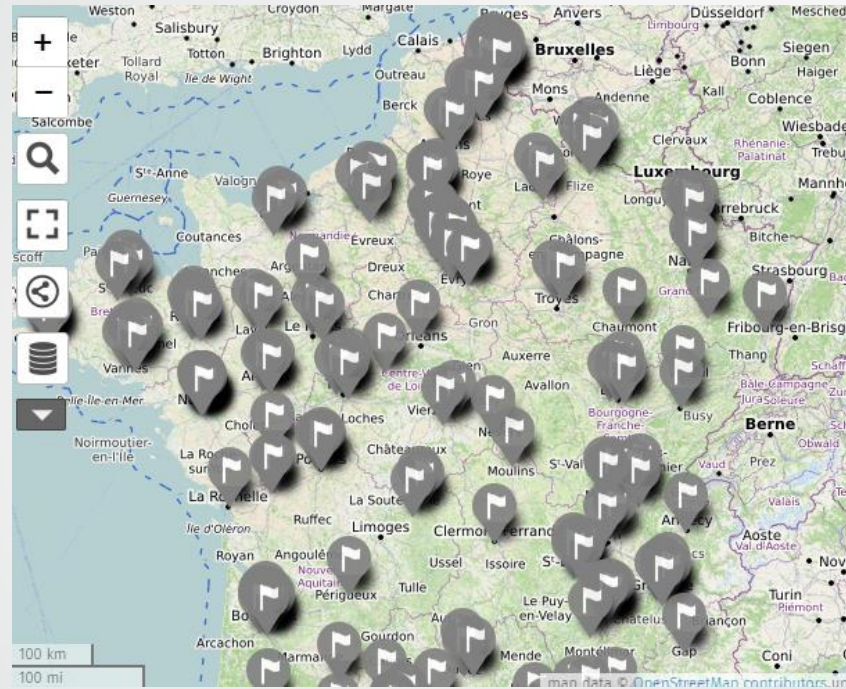
C'est un projet de territoire porté par un collectif adhérent de l'association (pour adhérer, [cliquez ici](#)) qui a signé la charte d'engagement TZCLD (pour télécharger la charte, [cliquez ici](#)).

Être reconnu comme projet émergent par le conseil d'administration de l'association TZCLD permet de bénéficier du Centre de ressources et de développement de TZCLD, notamment d'accéder à l'offre de formation et aux outils pédagogiques

contact@tzclld.fr – 02 85 52 49 56

Fin avril 2021, 854 personnes étaient déjà embauchées dans les entreprises à but d'emploi des 10 territoires. Depuis le début de l'expérimentation, ce sont 1049 emplois qui ont été créés.

Comité de soutien parlementaire - avril 2021 : 220 parlementaires



Comité de soutien des élus locaux – mai 2021: 533 élus

2eme Loi : 14 décembre 2020 – Votée à l'unanimité

Pour une durée de 5 ans :

10 +50 nouveaux territoires

- des territoires supplémentaires peuvent être habilités, à titre dérogatoire, par décret en Conseil d'Etat
- candidats pendant une durée de 3 ans .

Personnes volontaires privées d'emploi depuis au moins 1 an.

- Emplois en CDI

Entreprise à But d'Emploi

- Activités économiques non concurrentes .

Concours financier de l'Etat ET département.

- Convention (Engagements: embauches, plan d'affaire, type des postes, accompagnements, formations)

Mise en place d'un Comité Local pour pilotage de l'expérimentation.

- avec les acteurs du service public de l'emploi,
- définit un programme d'actions:
 - Identifie des activités économiques
 - Apprécie l'éligibilité des personnes
 - modalités d'information, de mobilisation et d'accompagnement des personnes
 - Promeut le conventionnement d'entreprises existantes ou la création d'entreprises

Evaluation par Comité scientifique 12 mois avant la fin :

- Coût du dispositif
- Externalités constatées
- Comparaison avec les structures d'insertion par l'activité économique;

Loi du 14 décembre 2020 – Votée à l'unanimité

Pour une durée de 5 ans :

7 juin 2021 : Publication du Cahier des charges de l'Appel à Projets

- 156 territoires « émergents »

Fin juin 2021 : Décret d'application

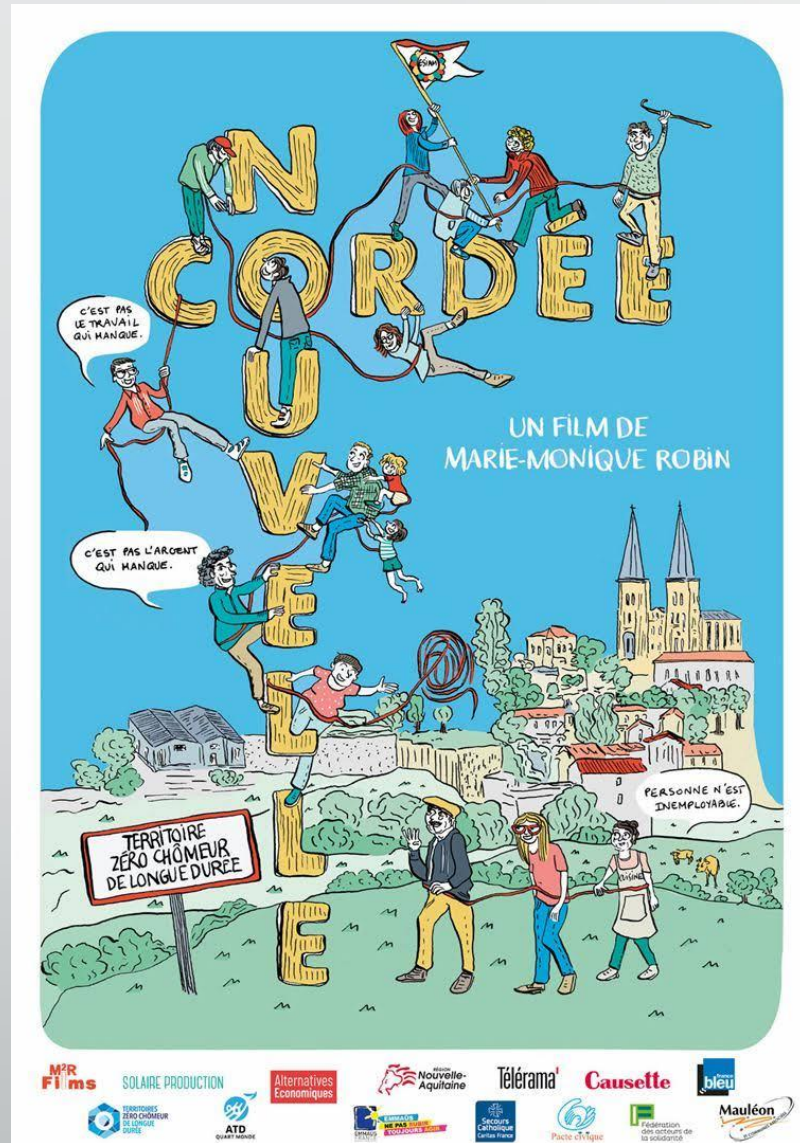
Dernier trimestre 2021 : Habilitation + création des nouvelles EBE ...

Le Fonds d'expérimentation est chargé d'instruire les dossiers de candidatures.

Cette analyse vise à répondre à trois grandes questions :

- La **définition du territoire** candidat est-elle précise, **partagée par l'ensemble des collectivités** concernées, et pertinente pour l'expérimentation ?
- Les **actions de préparation** à l'expérimentation menées par le territoire candidat lui permettent-elles d'être prêt à expérimenter ? Les résultats de ces préparations sont-ils suffisants pour cela ?
- Quel est le **plan d'action de mise en œuvre du droit à l'emploi** sur le territoire ? Est-il appuyé par une **stratégie crédible et une structuration solide** ?

L'évaluation de la maturité du territoire au travers du cahier des charges permettra au Conseil d'administration du Fonds de proposer les territoires matures à l'habilitation . C'est alors **la Ministre du Travail, de l'Emploi et de l'Insertion qui habilitera les territoires** proposés par arrêté. **L'appel à candidatures est ouvert pour 3 ans** : chaque territoire a ainsi le temps de se préparer et de juger du moment où il pense son territoire suffisamment prêt pour répondre aux critères du cahier des charges.



- Documentaire de Marie-Dominique Robin

- Novembre 2019

- Territoire de Mauleon (Deux-Sèvres)

- 1H52

- Bande annonce :

<https://www.youtube.com/watch?v=LgA-wv-DEdI>

En VOD (5,90€)

<https://www.filmsdocumentaires.com/films/7048-nouvelle-cordee>

Dossier de presse:

<https://m2rfilms.com/data/m2r/media/productions/dossierde-presse-def-nouvelle-cordee.pdf>

<https://tezea.fr> - Entreprise à But d'Emploi – Pipriac/St Ganton

- Chaîne Youtube: <https://www.youtube.com/channel/UCkKjKRuxgu3LjoAn12XtnVw>

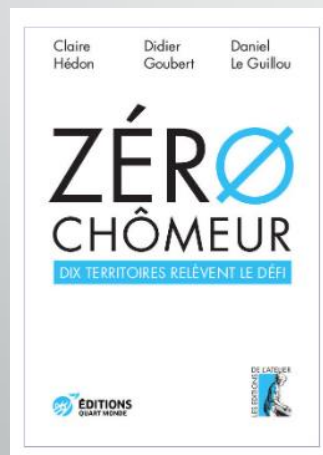
<https://tzclld.fr> - Association Territoires zéro chômeur de longue durée

<https://etclld.fr> Fonds d'expérimentation

Documentaire sonore sur l'expérience de Tezea : (25 mn)

Retour sur une aventure humaine à travers un reportage réalisé par Hervé Launay, sur une musique d'Emmanuel Tugny.

https://www.radiolaser.fr/Territoire-Zero-Chomeurs-reportage-sur-le-dispositif-qui-a-dit-non-au-chomage_a27592.html



<https://www.atd-quartmonde.fr/produit/zero-chomeurs/>



QUESTIONS ?